

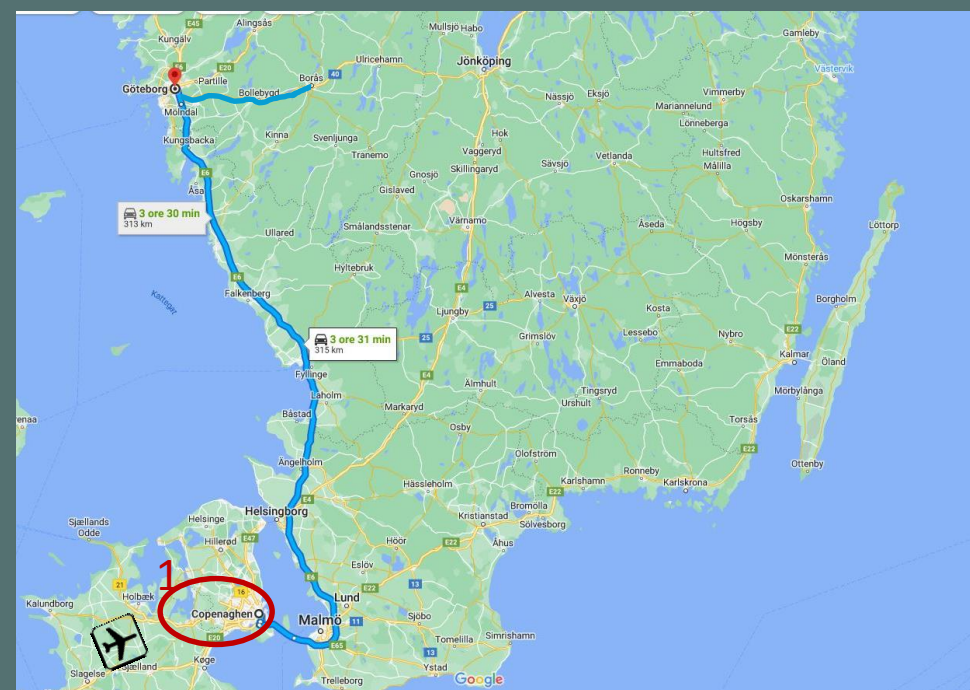


# VIAGGIO STUDIO

*Danimarca & Svezia*

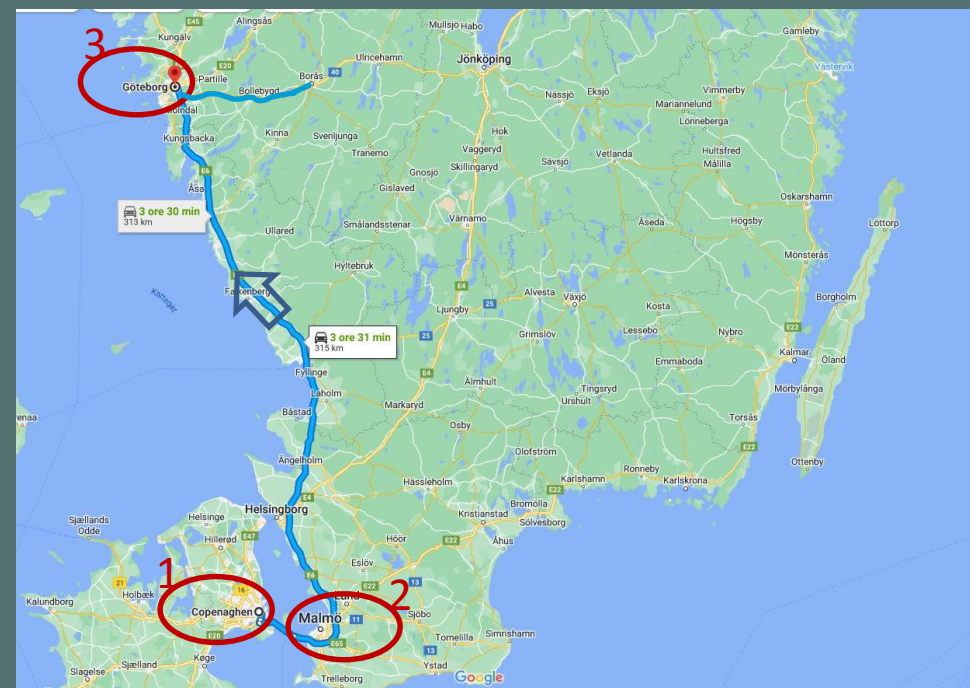
*27 Settembre | 01 Ottobre  
2023*

# IL PROGRAMMA DEL SOGGIORNO IN SINTESI



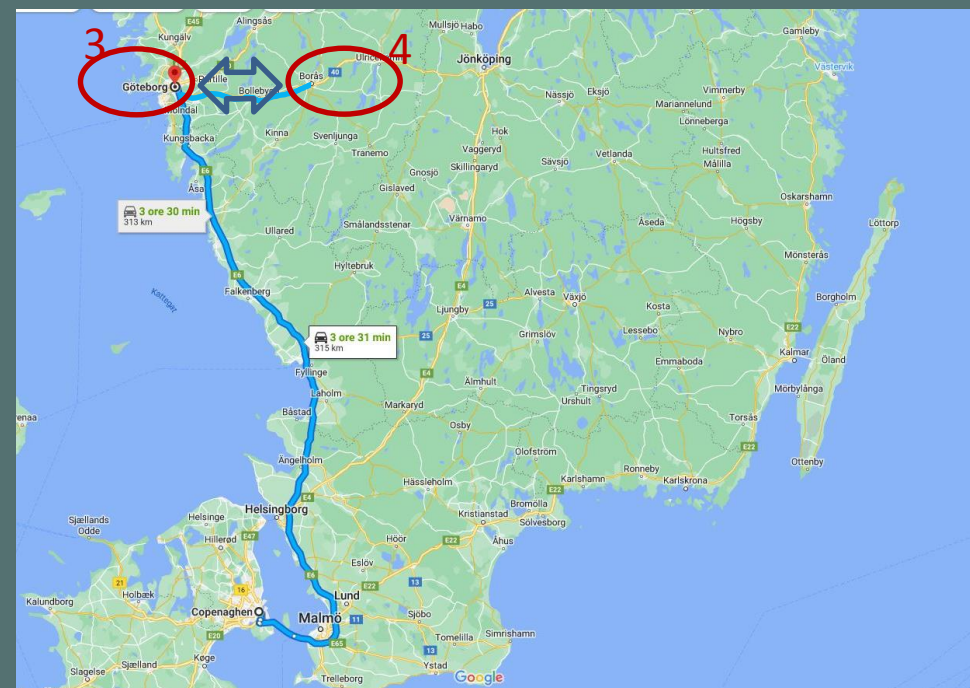
DATA	Mattina	Pranzo	Pomeriggio	Cena	Notte
27 09 23	Arrivo in aeroporto a Copenaghen e inizio delle visite	Libero	<p><b>Entro le 14h00</b> partenza in bus per Køge (1ora ca)</p> <p><b>15h00</b> visita tecnica: Zealand University Hospital (durata 2ore ca)</p> <p>Rientro a Copenaghen</p> <p><b>18h00</b> visita tecnica: Center for Cancer and Health Copenaghen</p> <p>Al termine trasferimento in hotel per il check-in</p>	Libera	WakeUp Borgergade Hotel (o similare)

# IL PROGRAMMA DEL SOGGIORNO IN SINTESI



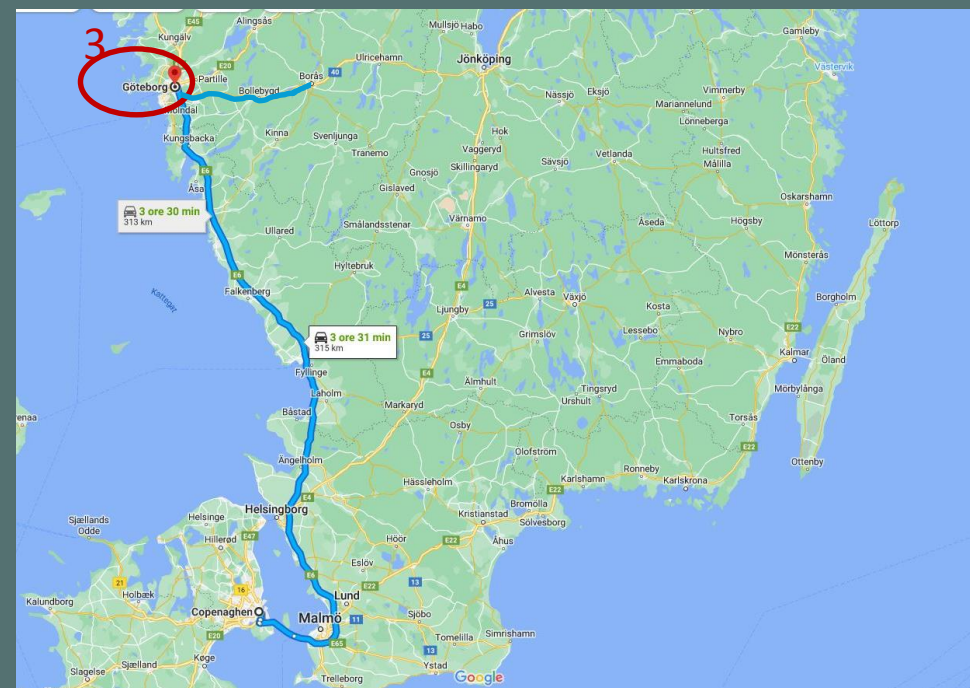
DATA	Mattina	Pranzo	Pomeriggio	Cena	Notte
28 09 23	<p>Prima colazione e check-out</p> <p><b>08h45</b> partenza in bus (sul quale saranno lasciati i bagagli)</p> <p><b>09h30</b> visita tecnica: Ringshospitalet (durata 3 ore ca)</p> <p>Trasferimento in bus</p>	Libero	<p><b>14h00</b> visita tecnica: Malmö Hospital (durata 3 ore ca)</p> <p>Partenza in bus per Göteborg (circa 3ore 30minuti)</p> <p>Arrivo e check-in in hotel</p>	Libera	Hotel Scandic Central (o similare)

# IL PROGRAMMA DEL SOGGIORNO IN SINTESI



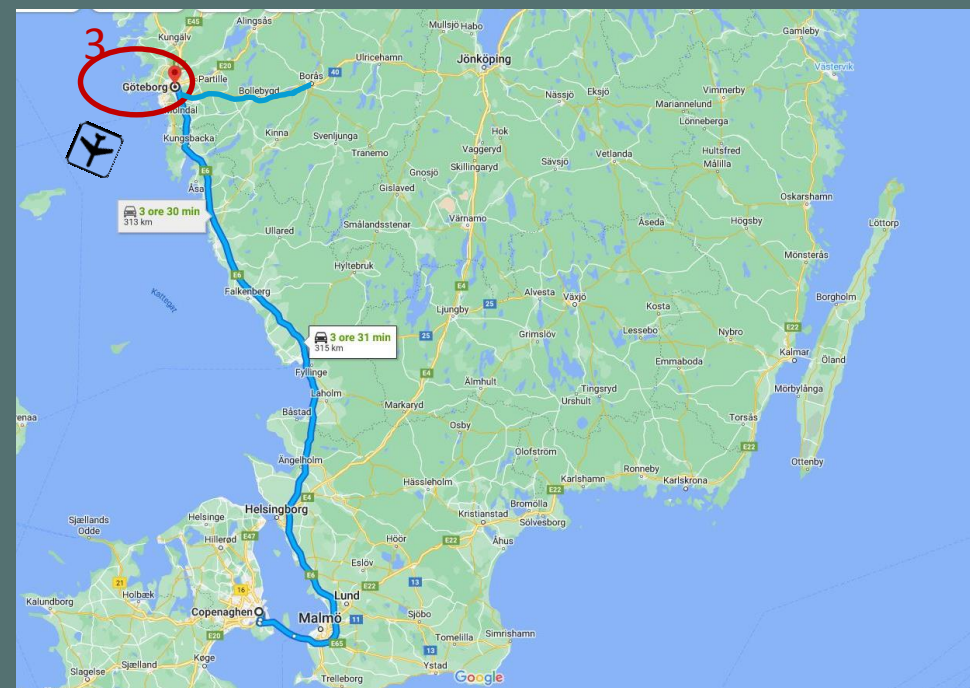
DATA	Mattina	Pranzo	Pomeriggio	Cena	Notte
29 09 23	<p>Prima colazione buffet</p> <p><b>09h00</b> trasferimento in bus</p> <p><b>09h30</b> visita tecnica: Children Hospital Queen Silvia (durata 3 ore ca)</p> <p>Trasferimento in bus a Boras (1ora20minuti ca)</p>	Libero	<p><b>14h00</b> visita tecnica: Södra Älvsborgs Sjukhus di Borås (durata 3ore ca)</p> <p>Rientro in bus a Göteborg</p> <p><b>18h00</b> visita tecnica: Chalmers Kårhuset (durata 3 ore circa)</p>	<p>Trasferimento in bus al Ristorante Sjomagasinet per la cena sociale</p> <p>Al termine rientro in bus in hotel</p>	Hotel Scandic Central (o similare)

# IL PROGRAMMA DEL SOGGIORNO IN SINTESI



DATA	Mattina	Pranzo	Pomeriggio	Cena	Notte
30 09 23	<p>Prima colazione buffet</p> <p><b>09h00</b> trasferimento in bus</p> <p><b>09h30</b> visita tecnica: Carlakliniken vid Carlanderska (durata 3 ore ca)</p>	<p>Libero</p>	<p>Trasferimento in bus</p> <p><b>14h00</b> visita tecnica: Chalmers University of Technology (durata 3 ore ca)</p> <p>Rientro in hotel</p>	<p>Libera</p>	<p>Hotel Scandic Central (o similare)</p>

# IL PROGRAMMA DEL SOGGIORNO IN SINTESI



DATA	Mattina	Pranzo	Pomeriggio	Cena	Notte
01 10 23					
	Prima colazione buffet e check-out				
	Trasferimento libero all'aeroporto e partenza per il rientro in Italia				

# LE VISITE TECNICHE

## COPENAGHEN

- Zealand University Hospital
- Copenhagen Cancer Center
- Ringshospitalet

## MALMÖ

- Skåne University Hospital campus

## GÖTEBORG

- Children Hospital: Quenn Silvia
- Södra Älvsborgs Sjukhus Borås
- Carlanderska Hospital
- Chalmers University of Technology

# ZEALAND UNIVERSITY HOSPITAL KØGE

- Luogo Køge
- Paese Danimarca
- Realizzazione 2019 - 2024
- Area di progetto 110.000 m<sup>2</sup>
- Superficie d'intervento 185.000 m<sup>2</sup>

Il progetto prevede l'ampliamento dell'attuale struttura ospedaliera, che sarà portata dagli attuali 64mila metri quadri e 296 posti letto ai futuri 185mila metri quadri e 789 posti letto. La nuova struttura, accoglierà tutti i reparti di cura, pronto soccorso/emergenza e ricerca della Regione ed è concepita per diventare l'ospedale più grande dell'area e tra i maggiori del Nord-Europa





# COPENAGHEN CANCER CENTER

- Cliente Comune di Copenaghen
- Anno 2005-2009
- Tipologia Centro sanitario per malati di cancro
- Costi di costruzione 40 milioni di DKK
- Dimensione 1.800 mq
- Stato Costruito

Come i monasteri, il centro sanitario ha un cortile interno dove sedersi in silenzio e meditare. Altre attività includono gruppi di pazienti, psicologi, gruppi per parenti e gruppi di consulenza gestiti dalla Danish Cancer Society. La casa offre anche attività come l'arrampicata e l'allenamento:



# RINGSHOSPITALET COPENAGHEN

il Rigshospitalet North Wing dispone di oltre

- 200 stanze per i pazienti,
- sale operatorie,
- terapia intensiva
- ambulatori.

I principi guida della progettazione sono il benessere e la guarigione del paziente, i bisogni degli operatori sanitari e l'adattabilità futura delle funzioni ospedaliere. La nuova estensione dell'Ala Nord al Rigshospitalet mira a favorire il recupero di ogni paziente ottimizzando l'efficienza e la funzionalità del personale ospedaliero.



# SKÅNE UNIVERSITY HOSPITAL CAMPUS MALMÖ

Il campus dello Skåne University Hospital di Malmö è in fase di modernizzazione per fornire ai pazienti cure altamente specializzate ora e in futuro. Il campus comprenderà un nuovo edificio ospedaliero con un totale di 240 camere singole, reparti, 23 moderne sale operatorie e un'unità di trattamento sterile con robotica. Nel 2024 si trasferisce il primo dipartimento

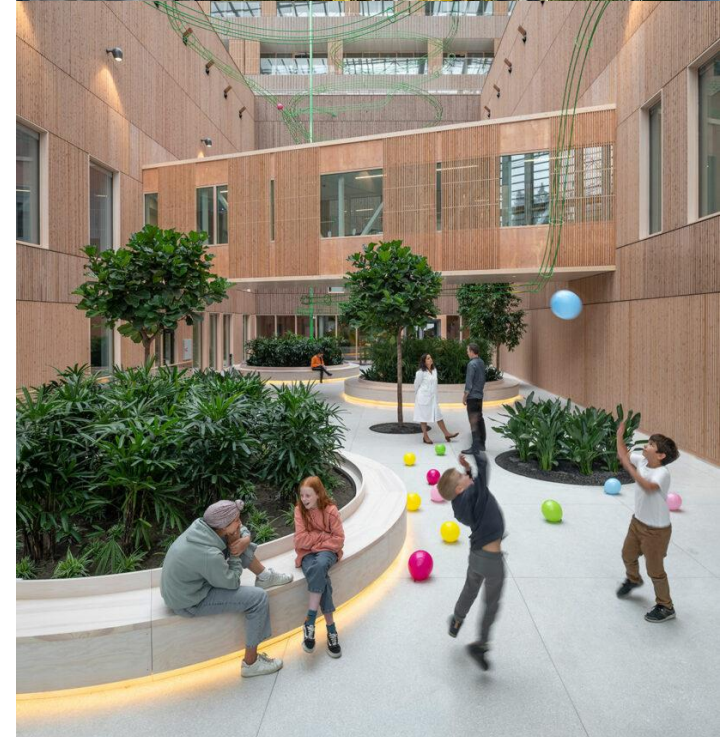
- Area: 110 000 sqm (10 floors in building 36, 11 floors in building 35)
- Patient rooms: 240 single rooms och 14 rooms for intensive care
- Operating rooms: 23



# QUEENN SILVIA CHILDREN HOSPITAL GÖTEBORG

- Cliente: Västfastigheter
- Località: Göteborg
- Stato: completato
- Area: 35.000 mq SLP
- Budget: 1,35 miliardi di corone svedesi

Caratterizzato dalla tipica architettura sanitaria suburbana omogenea degli anni '70, il grande campus dell'Östra Hospital è un misto di edifici alti e bassi. Il Queen Silvia Children's Hospital è un primo passo nella trasformazione in un campus ospedaliero più urbano con flussi di lavoro migliorati che rispondono alle esigenze collaborative della moderna assistenza sanitaria



# CARLANDERSKA HOSPITAL GÖTEBORG

fornisce assistenza sanitaria specialistica a pazienti pubblici e privati. Un'estensione necessaria ospita principalmente funzioni ad alta intensità tecnologica come

- chirurgia,
- raggi X
- sterilizzazione,

ma aggiunge anche nuovi ingressi, strutture per il personale e un ristorante. Facendo eco ai piani originali, il nuovo design del Carlanderska Hospital rispetta l'atmosfera e l'espressione ben note dell'edificio, ma mostra il suo carattere unico



# SÖDRA ÄLVSBORGS SJUKHUS BORAS - GÖTEBORG

La clinica psichiatrica dell'ospedale Södra Älvsborg (SÄS) è un ambiente curativo che protegge l'integrità del paziente e un luogo di lavoro rilassante per il personale. Adottando un approccio progettuale umanista che incoraggia l'interazione con il luogo e la natura, la clinica offre un rifugio sicuro per il recupero del paziente, dei parenti e del personale.



# CHALMERS UNIVERSITY OF TECHNOLOGY GÖTEBORG

cilindro a sei piani appare come composto da grandi ruote dentate d'ampiezza differente. L'energia ricavata dai pannelli fotovoltaici inseriti in corrispondenza dell'ultimo piano dell'edificio viene impiegata per soddisfare i consumi della struttura. La copertura ospita inoltre un impianto solare termico, progettato per produrre acqua calda. Al fine di ottenere il maggiore isolamento termico possibile, la struttura dell'edificio è stata realizzata con pannelli prefabbricati in calcestruzzo. Nel complesso, lo stabile impiega meno di 60 kWh per metro quadrati



# GLI HOTELS (O SIMILARI)

## COPENHAGEN

**DAL 27 AL 28 SETTEMBRE 2023 (1notte)**

Master: Hotel Wake Up Borgergade

Student: Go Hotel City

## GOTEBORG

**DAL 28 SETTEMBRE AL 01 OTTOBRE 2023 (3notti)**

Master: Hotel Scandic Central

Student: Spar Gårda



# COPENHAGEN MASTER: WAKE UP HOTEL

- Un hotel moderno ed economico nel centro della città, vicino alle attrazioni, ai negozi
- L'hotel dispone di 770 nuove camere, tutte dotate di TV, scrivania, aria condizionata e connessione Wi-Fi gratuita
- Wakeup Copenhagen è stato progettato dal famoso architetto danese Kim Utzon. L'hotel è caratterizzato da un design minimalista e da un'alta qualità

## OPZ. STUDENT: GO HOTEL CITY



# GOTEBORG: HOTEL SCANDIC CENTRAL

- Con un design ispirato ai porti mercantili più trafficati del mondo, lo Scandic Göteborg Central è il luogo dei grandi eventi. Dall'ampia terrazza verdeggiante si gode una fantastica vista sul fiume, sul porto e sulla città
- L'hotel dispone di 451 camere e di strutture per riunioni e conferenze molto ampie e flessibili
- Il food bar e il bar si trovano vicino alla reception, e insieme creano una zona living continua molto frequentata anche dai locali

OPZ. STUDENT: SPAR GÅRDA HOTEL





## GÖTEBORG CENA SOCIALE: RISTORANTE SJÖMAGASINET

- Sjömagasinet è stato costruito come magazzino per la East India Company svedese nel 1775
- È diventato un ristorante nel 1984 e da allora ha solo cambiato proprietario una volta, nel 2010
- Vanta una stella nella Guide Michelin e la combinazione di cibi di alta classe. L'interno accogliente con travi in legno ed una posizione sul lungomare, rende Sjömagasinet un ristorante davvero speciale

